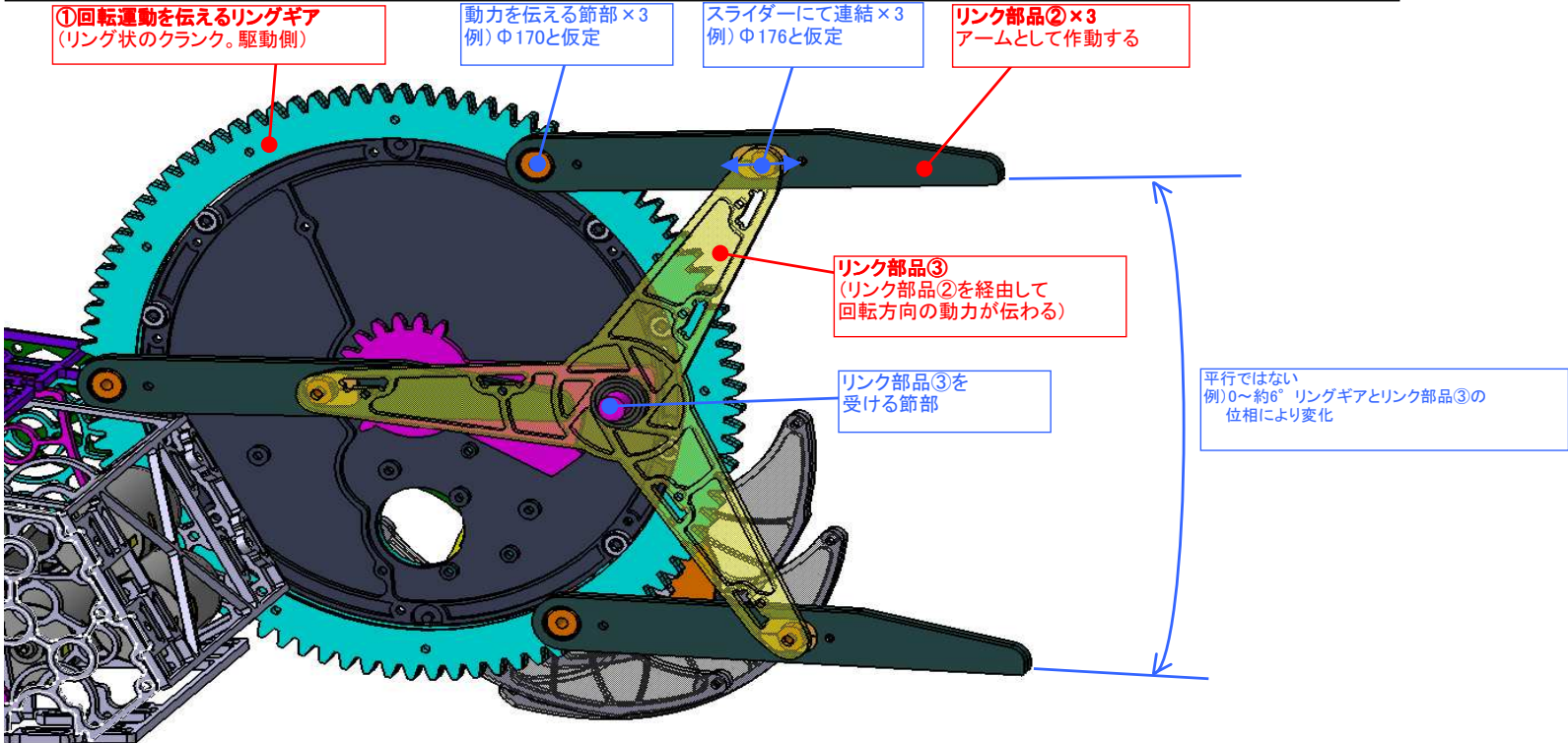


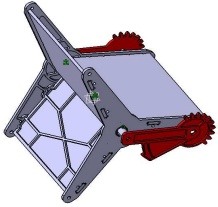
交流会にて公開したM@NGO SirLionに対し、クランクアーム部に角度を付けた例



質問(1)リンク部品②を攻撃用の作動アームとした場合、本構造は使用可能か否か。

←質問の意図
Q&Aは文字のみが多く、捉え方が複数通りあり判断できないため、上記絵の例に対してのOK or NGをはっきりさせたい。

質問(2)リンク部品③を攻撃用の作動アームとした場合、本構造は使用可能か否か。
(リンク部品③にシールド回転アームを搭載した場合、使用可能か。)



←質問の意図
・交流会の質疑応答結果: 攻撃に使用不可
・Q&AのQ37 : 攻撃に使用可
・Q&AのQ57 : 攻撃に使用可
・かわロボ道場 : 攻撃に使用不可
どれも正かを判断したいです。
(仮にNGだった場合でも、剛性確保のためには重要な部品であり、攻撃に使わないという前提であっても、試合中に当たりを判断するのは、現実的には高速度ビデオカメラでも難しい為、大会運営上、規制できるのが不明)